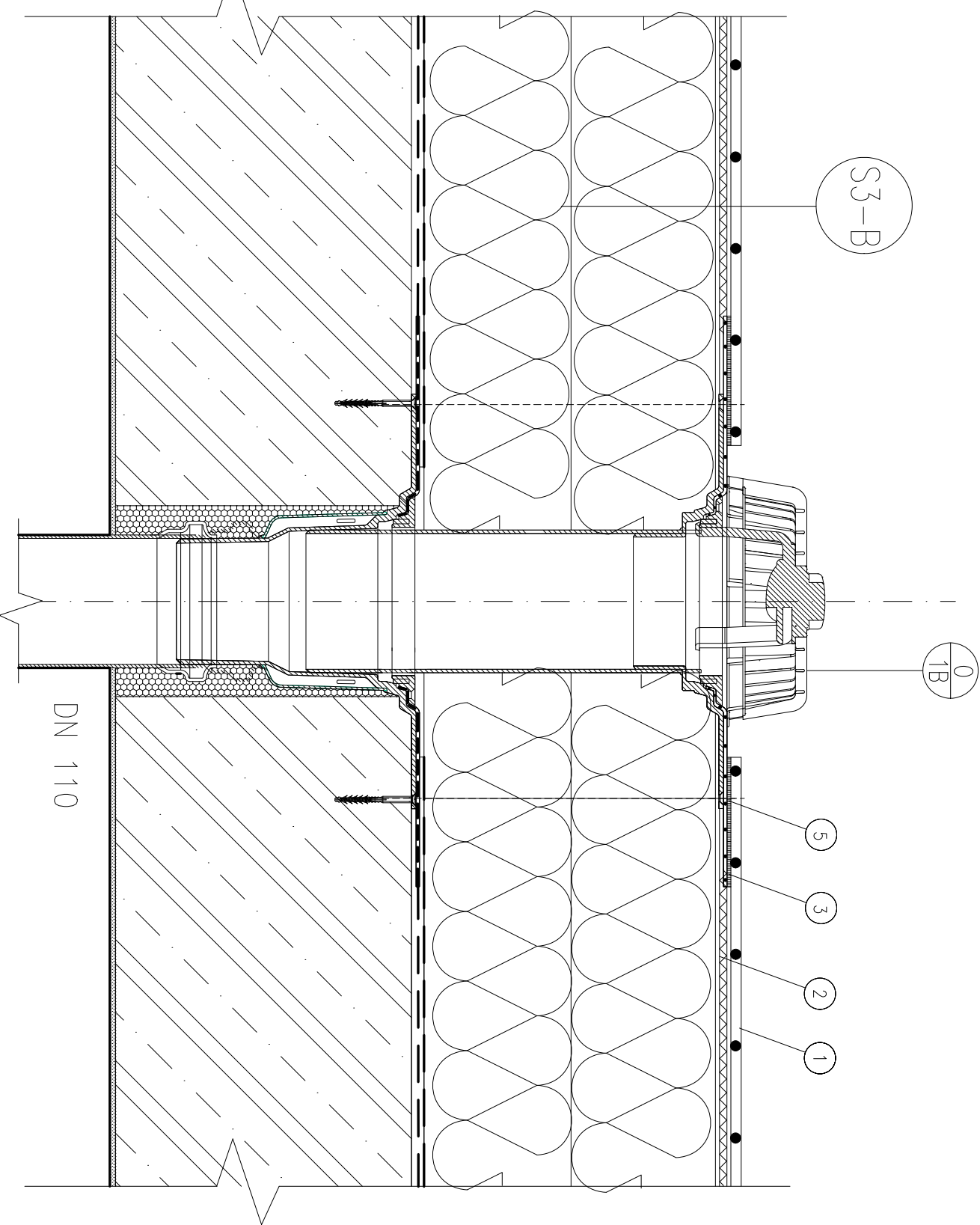


DETAIL "C" – ŘEŠENÍ STŘEŠNÍ VPUSTI – B

NÁSTAVEC PRO STŘEŠNÍ VPUSTI:

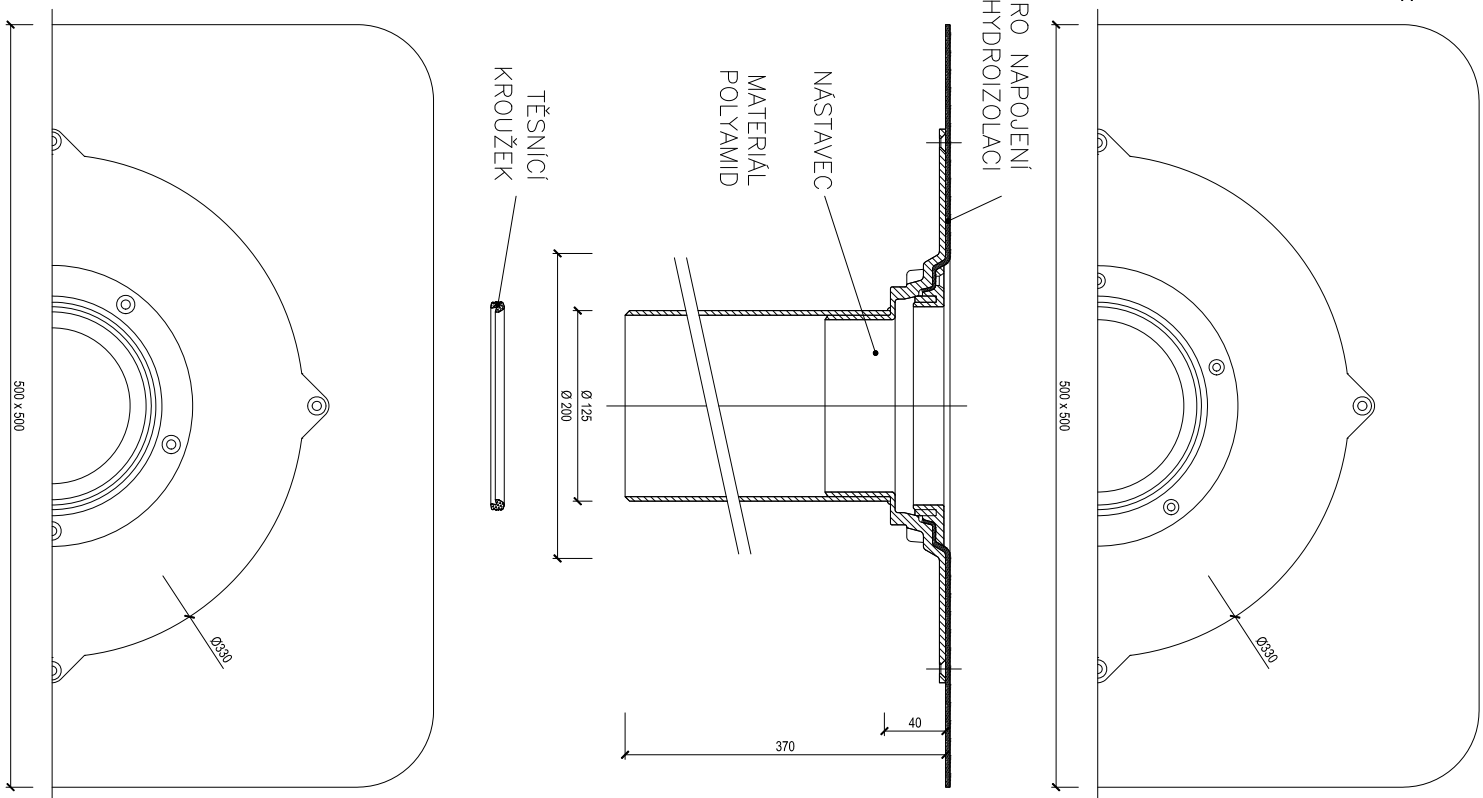
TWN 220 PVC

S3-B STŘECHA (VYVÝŠENÁ ČÁST):	
- HYDROIZOLAČNÍ FÓLIE (S GAR. ŽIVOTNOSTÍ A PROTISKLUZEM)	1,8 MM
- SEPARAČNÍ VRSTVA (SKELNÝ VLIES)	
- PIR DESKA PRO PLOCHÉ STŘECHY	80 MM
- PIR DESKA PRO PLOCHÉ STŘECHY	80 MM
- POJISTNÁ HYDROIZOLACE (SBS PÁS, SKLOT EXT. VLOŽKA)	4 MM
- PAROZÁBRANA (SBS PÁS, AL. VLOŽKA)	4 MM
- ASFALTOVÁ PENETRACE	
- SPÁDOVÝ POLYSTYRENBETON (STÁVAJÍCÍ)	20-120 MM
- ŽELEZOBETONOVÁ DESKA (TL. NEZNÁMÁ)	
- TENKOVSTVÁ OMÍTKA (ALT. SDK PODLE DLE POLOHY)	
①	HYDROIZOLAČNÍ FÓLIE min. 1,8mm
②	PODKLADNÍ (OCHRANNÁ) TEXTILIE – VLIES
③	SPOU – HORKOVZDUŠNĚ SVAŘENO
⑤	KOTVÍCÍ PRVEK (DLE PODKLADU A TYPU MATERIÁLU)



STŘEŠNÍ VPUST:

TW 110 BIT S



! O TOM ZDA BUDE POUŽITA VYHŘÍVANÁ VPUST ROZHODNE OBJEDNATEL PŘED ZAHÁJENÍM PRACÍ !  
NAPOUJENÍ NA STÁVAJÍCÍ SVOD MUSÍ BÝT PROVEDENO TĚSNĚ. PROVEDENÍ A OSAZENÍ DLE TP VÝROBCE.  
OCHRANNÝ KOŠ BUDE PŘI REALIZACI PŘELOŽEN DLE POTŘEBY (Z POJISTNÉ ROVINY PO DOKONČENÍ NA ROVINU HLAVNÍ).  
SOUČÁSTI KNIHY DETAILŮ JE VÝPIS JEDNOTLIVÝCH PRVKŮ (OZNAČENÍ K – KLEMIŠKÉ VÝROBKY, Z – ZÁMEČNICKÉ VÝROBKY, 0 – OSTATNÍ)  
(MEZERY MEZI JEDNOTLIVÝMI VRSTVAMI SKLADBY JSOU ZAKRESLENY POUZE PRO LEPŠÍ GRAFICKOU PŘEHLEDNOST DETAILU)